

# Wohnhaus mit Gewerbeanteil Lysbüchel Parz 8, Basel



Ein Haus für  
verschiedene  
BewohnerInnen



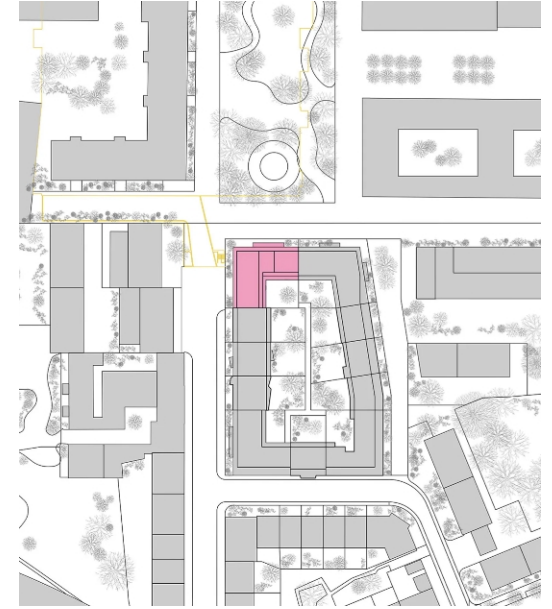
# Ein Quartier im Wandel



Ehemaliges Coop-Verteilzentrum



Überbauungsplan Volta Nord



LysP8

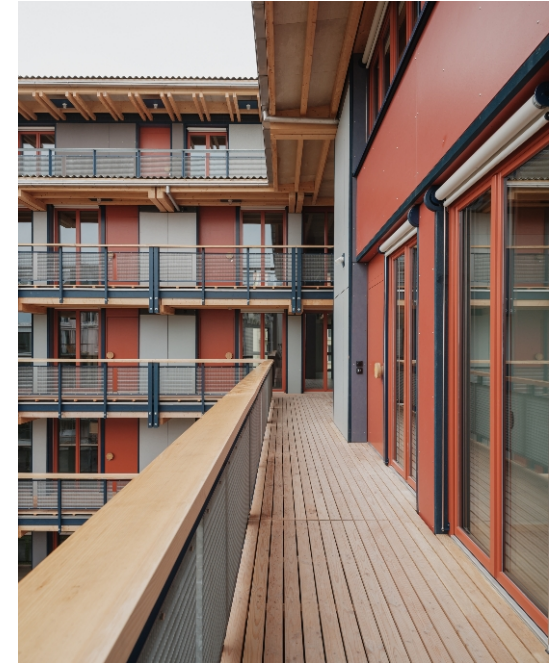
# Ein Haus mit verschiedenen Gesichtern



Strasse



Platz



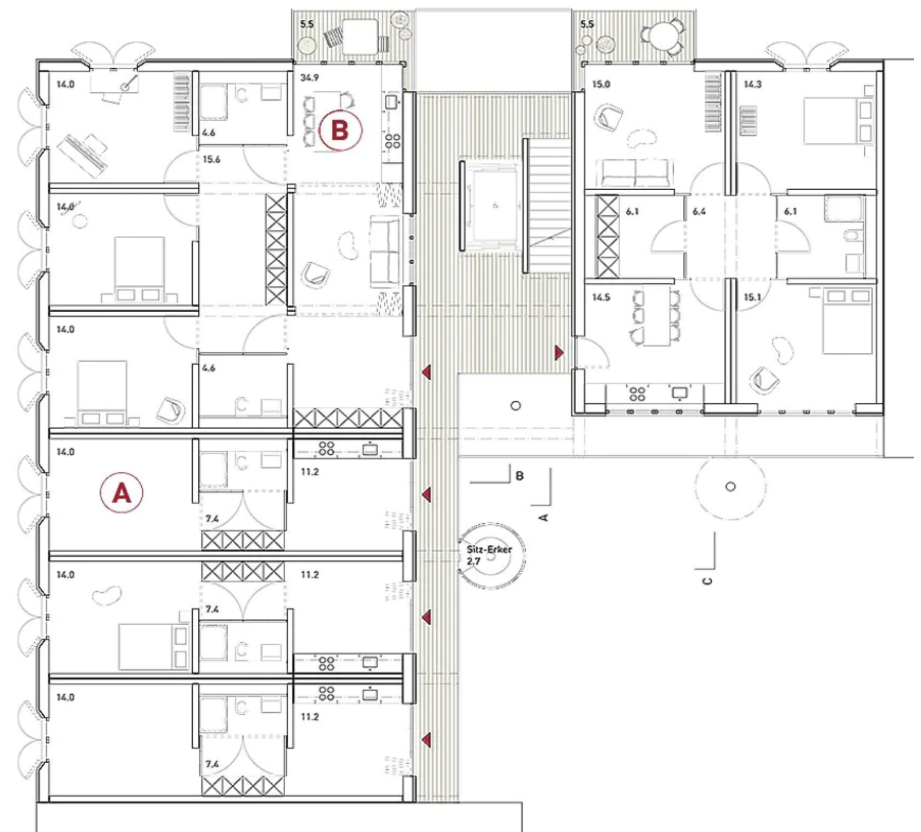
Hof z



# Dichtes Wohnen auf kleinen Flächen



1. und 3. OG



2. und 4. OG

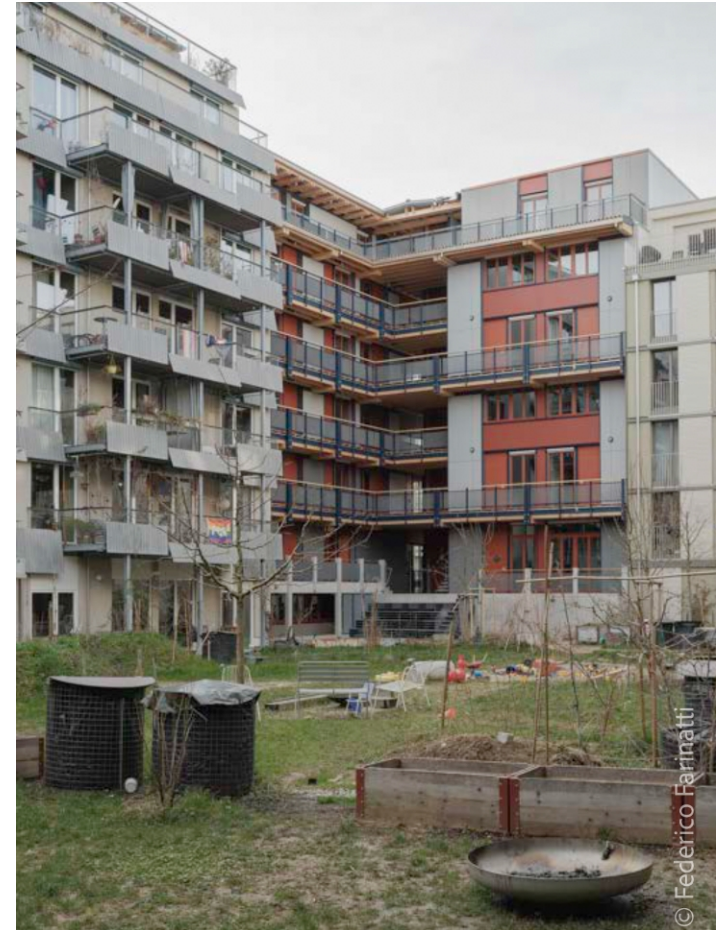
# Nachhaltigkeitsaspekte



# Städtebauliche Nachhaltigkeit



Gestaltungsplan Metron AG



Lebendiges Quartier

© Federico Farnetti

# Soziale Nachhaltigkeit / Flächenverbrauch



1.5 Zi 31.3m<sup>2</sup>



3.5 Zi 65m<sup>2</sup>



Raumkontinuum, Hindernisfreies Bad, geschütztes Schlafzimmer





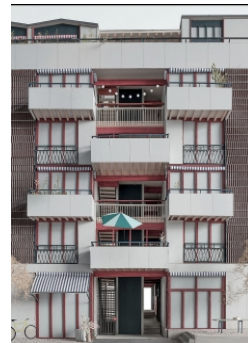
# Soziale Nachhaltigkeit / Gemeinschaft



Gemeinschaftsraum, Sitztreppe, Sitzker



Eingangsbalkone



Dachterrasse, Gartenküche, Gästezimmer

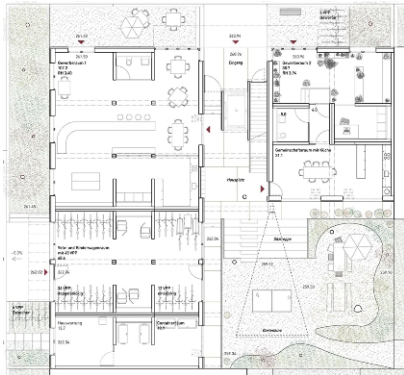




# Konstruktive Nachhaltigkeit / Flexible Struktur



Erdgeschoss



1. OG



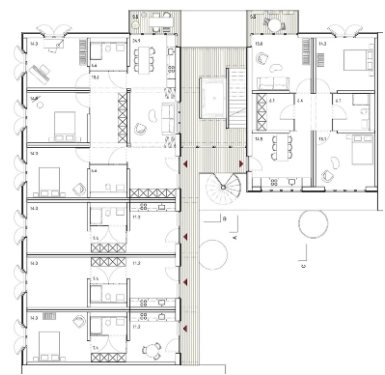
2. OG



3. OG



4. OG



# Konstruktive Nachhaltigkeit / Kreislauf



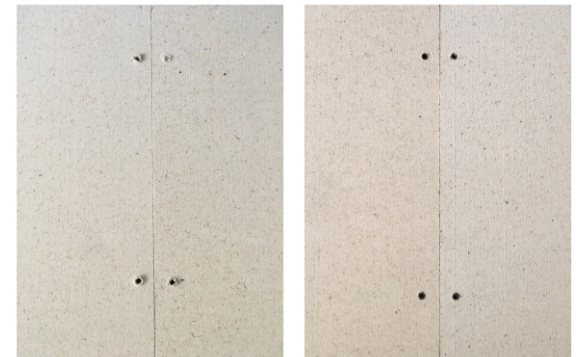
Schraubversuche



Bauleiter Mark Eitel



Entscheid Einschraubtiefe



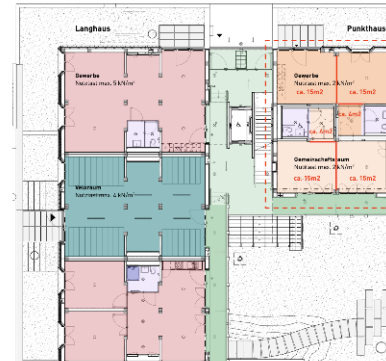
# Konstruktive Nachhaltigkeit / Materialisierung



Mock-Up Giesselehm



Anwendung Gemeinschaftsraum  
Gebrauchstauglichkeit



Anwendung Wohnung  
Schallmessung





# Konstruktive Nachhaltigkeit Bauteilwiederverwendung



Re-Use Holzbalken als Brettstapel



Re-Use Ziegel als Fassade



Re-Use Fensterläden



Re-Use Geländer



Re-Use Betonplatten



# ReUse Geschichten





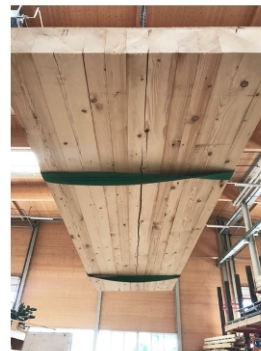
# Geschossdecke Brettstapel



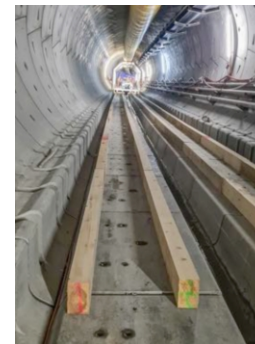
Mine:  
Libellenstrasse Luzern



Mock-Up Brettstapeldecke roh / gehobelt



Mine:  
Konstruktionsholz aus  
einer Tunnelbaustelle  
im Kt. Glarus

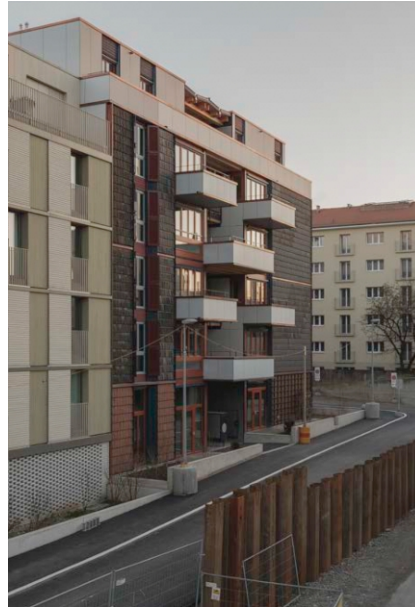


Mine: Brettschichtholz  
von temporärem  
Pavillon des Formel-E-  
Rennens Bern 2019



- Teilweise realisiert aufgrund Mehrkosten und Verfügbarkeit -

# Strassenfassade Ziegel



Mine:  
Libellenstrasse Luzern



Mine:  
Muldenziegel: Draisine Halle  
Lokstadt, Winterthur



Mine:  
Flachziegel Strickhofstrasse  
Winterthur



Mine:  
Flachziegel Rückbau  
Stamm Bau AG



- Realisiert -



# Fensterläden



Mine:  
Libellenstrasse Luzern



Mine:  
Libellenstrasse Luzern



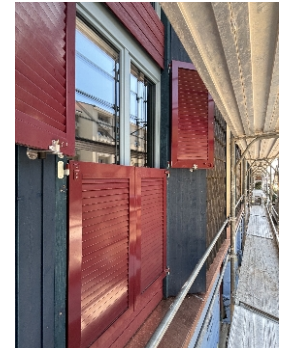
Mine:  
Siedlung Kreuzacker, Dietikon



Mine:  
Siedlung Kreuzacker, Dietikon



Montage auf Baustelle



- Realisiert -

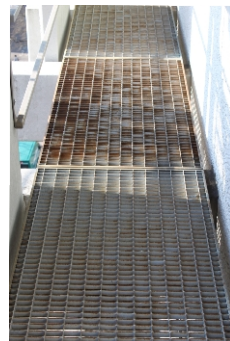
# Geländer



Mine:  
Libellenstrasse Luzern



Mine:  
Biozentrum, Basel



Mine:  
Biozentrum, Basel



Mine:  
Provisorisches Polizeigefängnis, Zürich



- Realisiert -

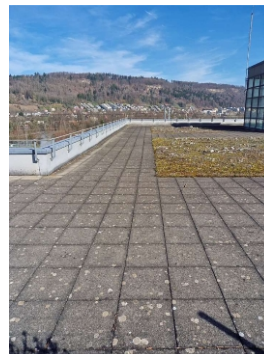
# Gartenplatten



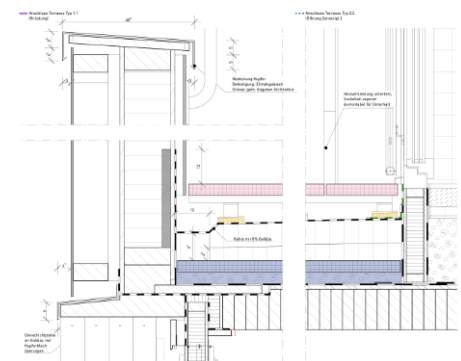
Mine:  
Libellenstrasse Luzern



Mine:  
Psychiatrische Dienste Aargau,  
Windisch



Mine:  
Psychiatrische Dienste Aargau,  
Windisch



- Realisiert -



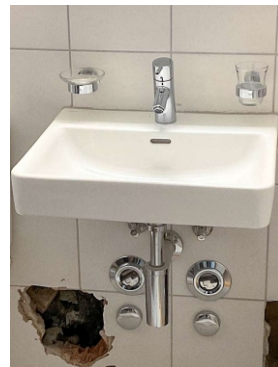
# Sanitärapparate



Mine:  
Siedlung Buchholz, Zürich



Mine:  
Hotel Geroldswil, Geroldswil



Mine:  
Plattenstrasse 10, Zürich



Mine:  
Kantonsspital, Winterthur



Mine:  
Kantonsspital, Winterthur



- Realisiert -

# Fassadenplatten Hoffassade



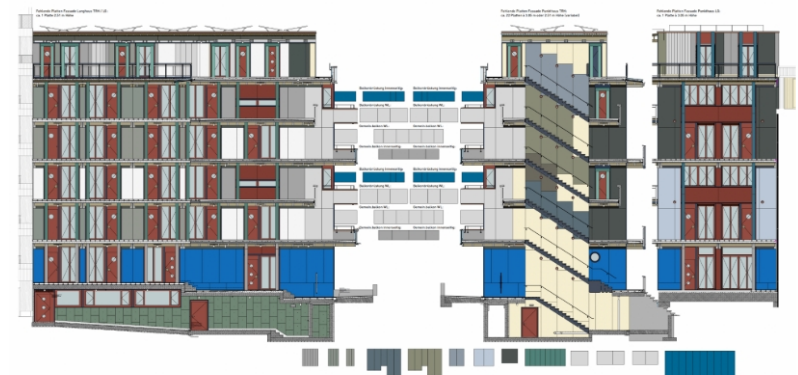
**Mine:**  
**Restposten Swisspearl (Eternit),**  
**Niederurnen**



## Farb- und Masstabelle

[illegible]

## Überprüfung Verteilung Platten



**- In mehreren Anläufen realisiert -**

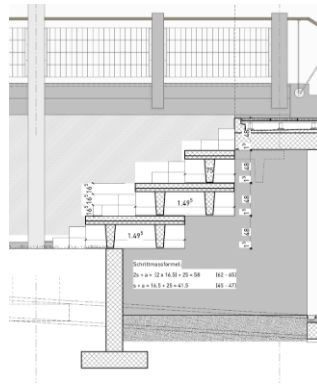
# Gartentreppe



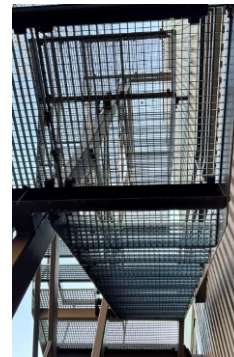
Mine:  
Parkhaus Lysbüchel, Basel



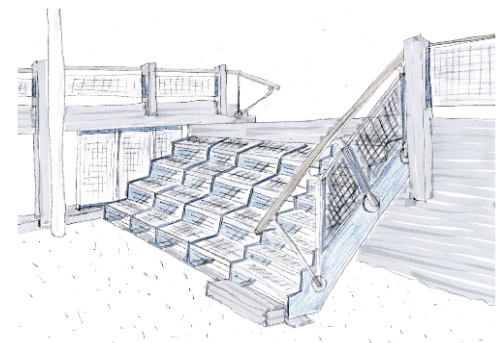
Überprüfung Masse



Mine:  
«Schokoladenfabrik», Winterthur



Überprüfung Architektur



- In mehreren Anläufen realisiert -



# Küchen



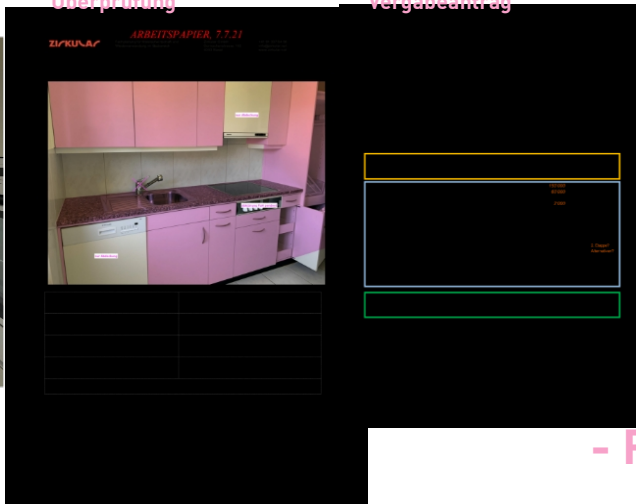
Mine:  
Siedlung Zwischenbächen  
Zürich

Überprüfung

Vergabeantrag

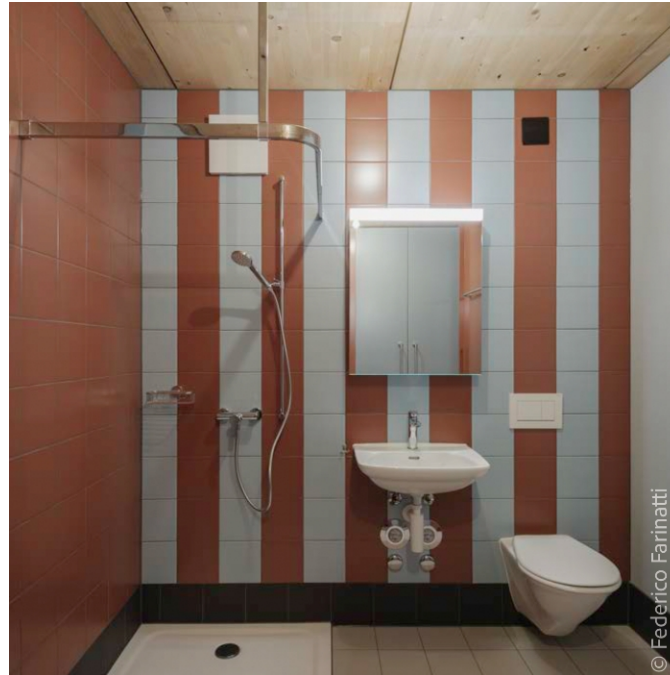
Ausbau

Lagerung



- Realisiert -

# Spiegelschränke



Mine:  
Siedlung Buchholz, Zürich

Mine:  
Hotel Geroldswil, Geroldswil

Mine:  
Plattenstrasse 10, Zürich

neu:  
Sanitas Trösch

MockUp im Büro

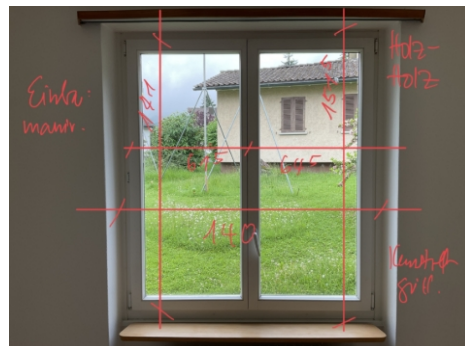


- Teilweise nicht realisiert wegen Bedenken Betrieb -

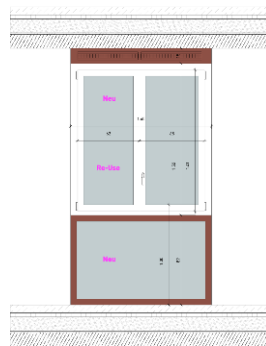




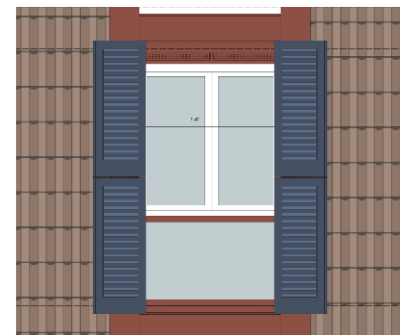
Mine:  
Siedlung Zwischenbächen  
Zürich



Fensterelement aus alt und neu



Fenster angepasst auf Fensterläden

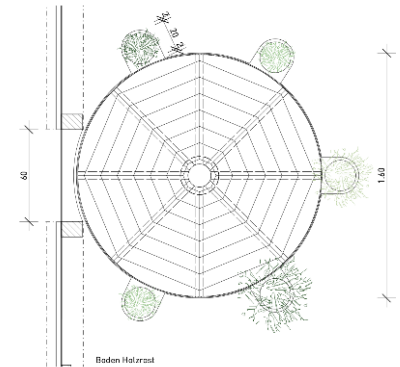
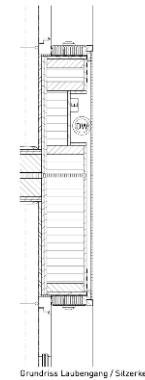
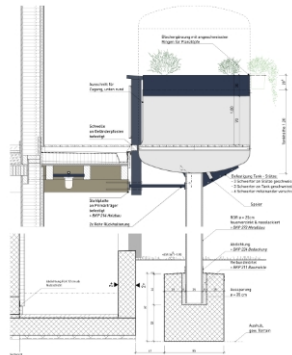


- Nicht realisiert aufgrund Bedenken Bauauftraggeberschaft -

# Sitzerker



Mine:  
Tanks.ch, Appenzell



- Nicht realisiert aus Kostengründen -